

**This product may be purchased from Connevens Limited secure online store
at www.DeafEquipment.co.uk**



DeafEquipment.co.uk

Solutions to improve the quality of life



SIMUplast

SIMUPLAST, S.R.L.

C/ Sierra de Gata, 6
Pol. Ind. San Fernando 2
28830 San Fernando de Henares
MADRID (ESPAÑA)

Tel.: +34 91 677 95 70
FAX: +34 91 678 12 54
<http://www.simuplast.com>
E-mail: simuplast@simuplast.com

SIMUPLAST INTERNATIONAL, Inc

P.O. BOX. 1058
Cedar Rapids, IA 52406
USA

Tel. 319 365 5400
Fax. 319 365 5900

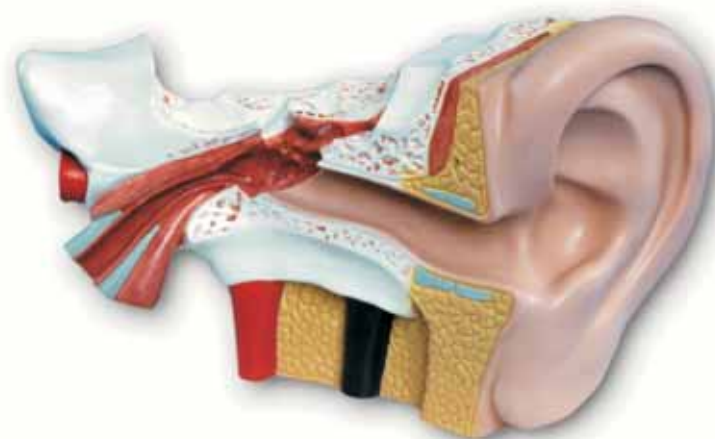
<http://www.simuplast.com>
E-mail: info@simuplast.com



CE

SIMUPLAST S.R.L.

SIMUplast



OR-20 (COD. 0401254)



OIDO EXTERNO

- 1 - Pabellón del oído
- 2 - Conducto auditivo externo
- 3 - Helix
- 4 - Grasa
- 5 - Antitrago
- 6 - Fosa triangular
- 7 - Concha
- 8 - Ante helix
- 9 - Lóbulo

OIDO MEDIO

- 10 - Membrana del tímpano
- 11 - Limbo membrana del tímpano
- 12 - Antro mastoideo
- 13 - Músculo tensor del tímpano
- 14 - Trompa de Eustaquio
- 15 - Orificio faríngeo
- 16 - Cabeza martillo
- 17 - Mango martillo
- 18 - Apófisis larga martillo
- 19 - Rama corta yunque
- 20 - Rama larga yunque

OIDO INTERNO

- 21 - Cabeza estribo
- 22 - Rama rectilínea estribo
- 23 - Rama curvilínea estribo
- 24 - Base del estribo
- 25 - Vestíbulo
- 26 - Ventana oval
- 27 - Ventana redonda
- 28 - Conducto semicircular externo
- 29 - Conducto semicircular superior
- 30 - Conducto semicircular posterior
- 31 - Caracol
- 32 - Nervio estato-acústico
- 33 - Arteria carótida
- 34 - Músculo elevador velo paladar

OUTER EAR

- 1 - Pavilion
- 2 - Ext. auditory canal
- 3 - Helix
- 4 - Fat
- 5 - Antitragus
- 6 - Fossa scafoidea or triangularis
- 7 - Cymba conchae (Cavum conchae)
- 8 - Anthelix
- 9 - Lobulus uriculae

MIDDLE EAR

- 10 - Tympanic membrane
- 11 - Lymbus tympanic membrane
- 12 - Mastoid antrum
- 13 - Muscle tensor tympanus
- 14 - Eustachian tube
- 15 - Foramen pharyngea
- 16 - Caput mallei
- 17 - Manubrium mallei
- 18 - Malleus crus longum
- 19 - Incus: Crus breve
- 20 - Incus: Crus longum

INNER EAR

- 21 - Stapes: Caput stapedis
- 22 - Stapes: Crust ant.
- 23 - Stapes: Crust post.
- 24 - Stapes: Basis stapedis
- 25 - Vestibule
- 26 - Foramen ovale
- 27 - Foramen rotundum
- 28 - External semicircular canal
- 29 - Upper semicircular canal
- 30 - Rear semicircular canal
- 31 - Cochlea
- 32 - Stato-acustic nerve
- 33 - Carotid artery
- 34 - Elevator muscle of veli palatini



